

PRZEŁOM
W
GINEKOLOGII
PLASTYCZNEJ

VagiTigh

Technologia HIFU w ginekologii nadaje nową jakość zabiegom bezoperacyjnym niż kiedykolwiek wcześniej

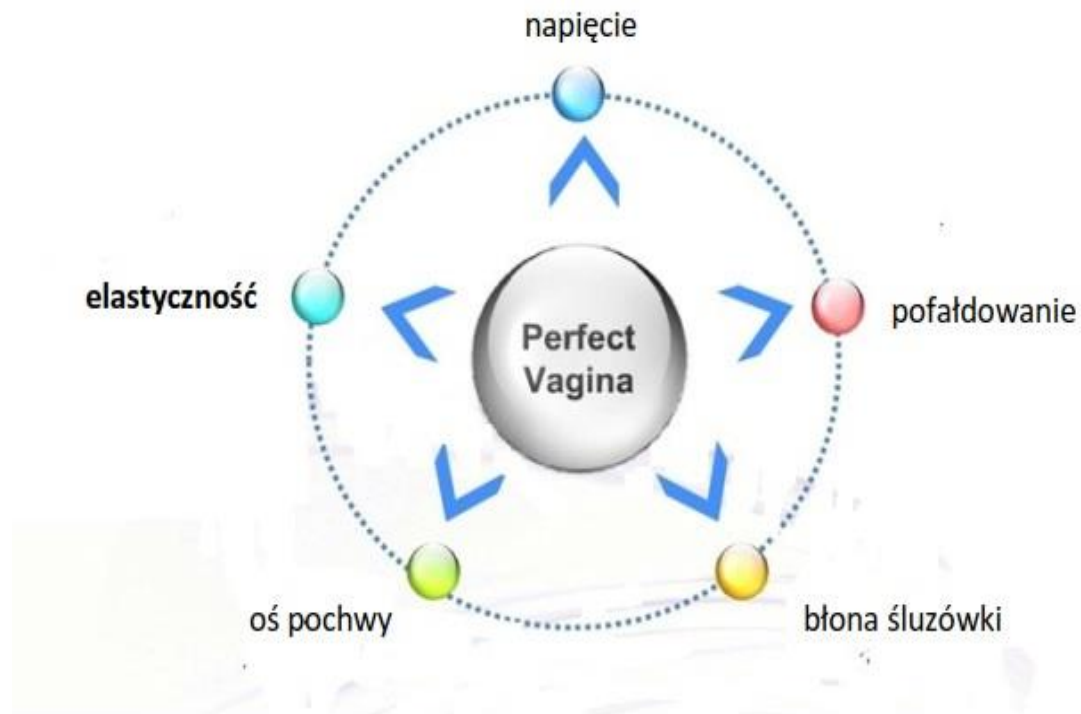
Perfect Vagina



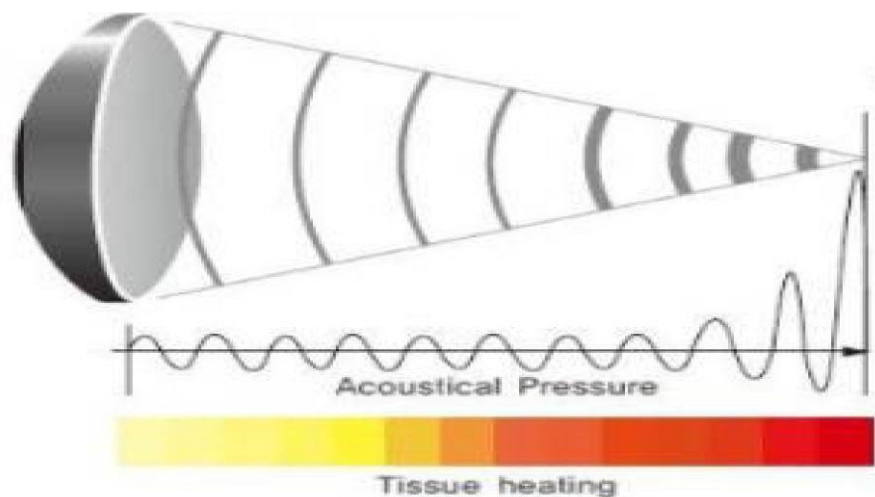
Co potrzebują kobiety?

Perfect Vagina

Cechy zdrowej i idealnej pochwy



Technologia HIFU



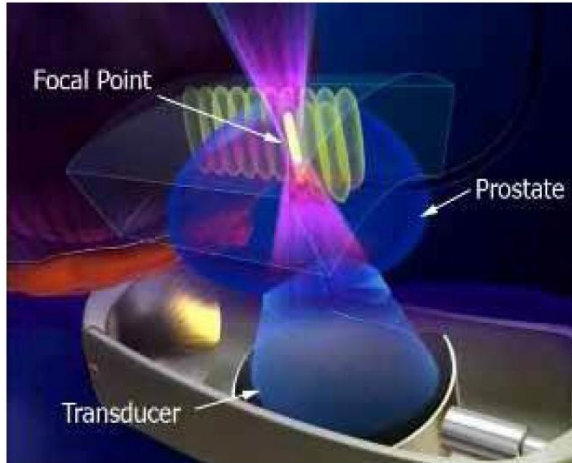
HIFU (High Intensity Focused Ultrasound)

Zapewnia wysoką intensywność skoncentrowanej wiązki ultradźwiękowej działającej do 3.0mm, 4.5mm pod śluzówką pochwy, w celu uzyskania mikro-strefy martwicy poprzez koagulację (ang. Coagulative Necrosis Zone). Efekt działania termicznego 60°C akceleroje proces liftingu i ujędrnienia oraz oddziałuje na odbudowę struktury tkanek.

Technologia HIFU zapewnia bezpieczny zabieg, bez konieczności poddania się operacji oraz bez krwawienia i uszkodzeń śluzówki pochwy.

Wprowadzenie do HIFU

HIFU, czyli Skoncentrowane Ultradźwięki o Wysokiej Intensywności



Technologia HIFU

Metoda HIFU jest wykorzystywana do leczenia różnych nowotworów (m. in. raka prostaty, usuwanie mięśniaków), dzięki dostarczeniu dawki energii wytworzonej w punkcie skupiania fal ultradźwiękowych.

W medycynie estetycznej znalazła spektakularne zastosowanie do liftingu i konturowania sylwetki.

Technologia HIFU

Zasadność stosowania technologii HIFU w terapii regeneracji tkanki pochwy

- Nowy sposób produkcji kolagenu i regeneracja włókien.
- Wzrost nawilżenia/natłuszczenia oraz sprężystości /ujędrnienia wnętrza pochwy.
- Redukcja ryzyka wystąpienia objawów związanych z wypadaniem i infekcjami narządu rodnego oraz zakażeniem dróg moczowych.
- Poprawa życia seksualnego oraz wzrost samooceny.



Fazy remodelingu kolagenu

1. Ostra faza uszkodzenia termicznego (48-72 godzin)

- Obrzęk
- Dzierżawa mediatorów chemicznych
- Skurcz włókien kolagenowych

2. Faza proliferacji (30dni)

- Rekrutacja fibroblastów
- Nowa macierz cząsteczek tkanki
- Nowe włókna kolagenowe

3. Faza przebudowy(90dni)

- Wygaśnięcie nacieku zapalnego
- Dojrzałe włókna kolagenowe
- Wzrost szczepu włókien kolagenu
- Nowe włókna sprężyste



HIFU technika leczenia

- **oczekiwane rezultaty:**

- przebudowa kolagenu tkanki pochwy
- zawężenie średnicy pochwy i poprawa jej elastyczności
- eliminowanie wysiłkowego nietrzymania moczu
- podniesienie odporności na stany zapalne
- niwelowanie dyspareunii
- poprawa nawilżania

Czemu? VAGTIGHT !!

- Krótki czas leczenia (15-25 min)
- Bez bólu
- Nie ma potrzeby znieczulenia
- Nie ma potrzeby golenia
- Nie ma krwawienia
- Brak negatywnego wpływu na codzienne życie po zabiegu

Co to jest VagiTight

VagiTight to urządzenie HIFU do zabiegów endowaginalnych i bezoperacyjnego odmładzania ścianki pochwy. Leczenie HIFU jest nieinwazyjne, bezbolesne i nie powoduje wyłączenia z czynności codziennych i pracy zawodowej.



Technika zabiegu

Zabieg poprzedza wizyta konsultacyjna podczas której przeprowadzany jest wywiad i badanie ginekologiczne.

Pacjentka obowiązkowo podpisuje zgodę na wykonany zabieg.

WSKAZANIA DO ZABIEGU

VRS

ZESPÓŁ
LUŻNEJ
POCHWY

WNM

WYSIŁKOWE
NIETRZYMANIE
MOCZU

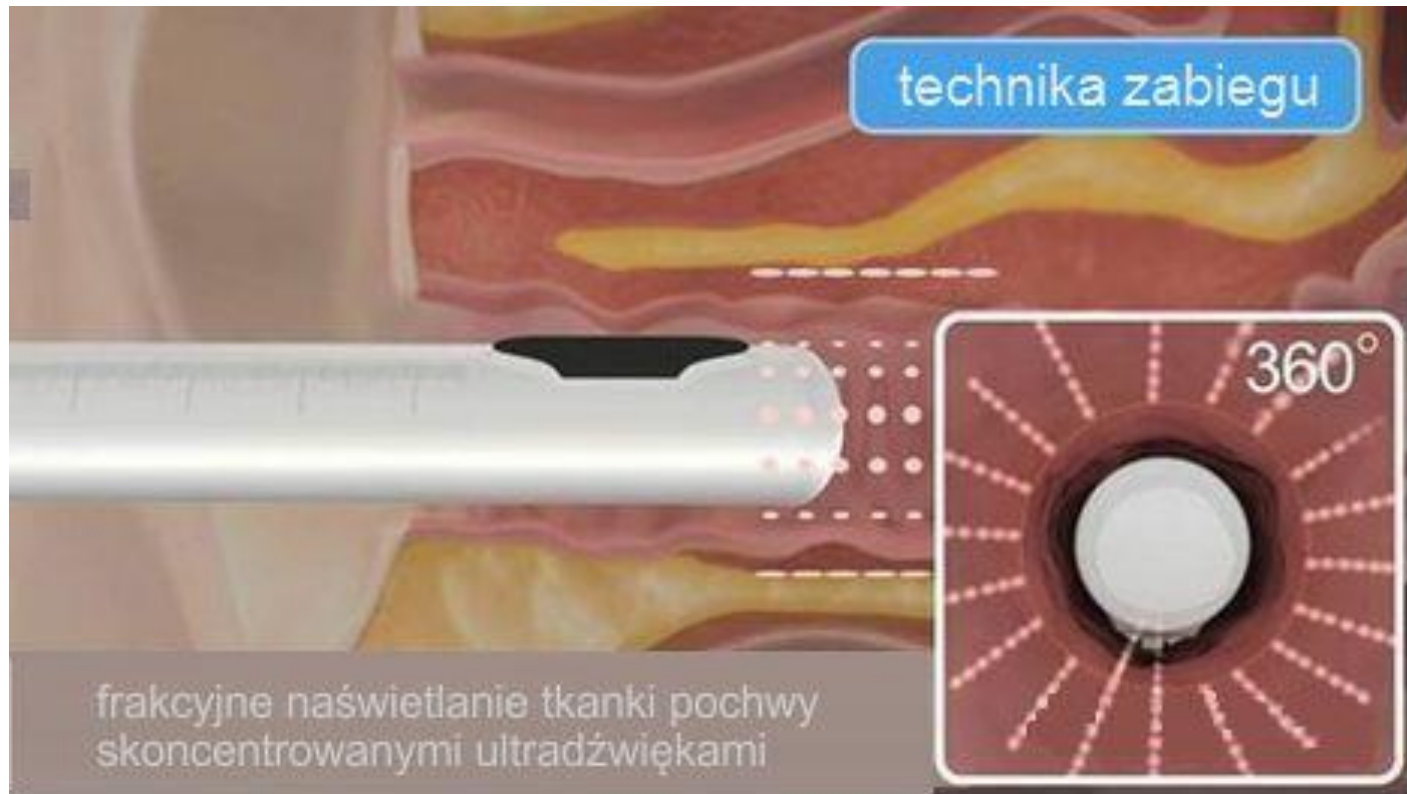


BRAK SATYSFAKCJI
Z
WSPÓŁŻYCIA

Technika zabiegu

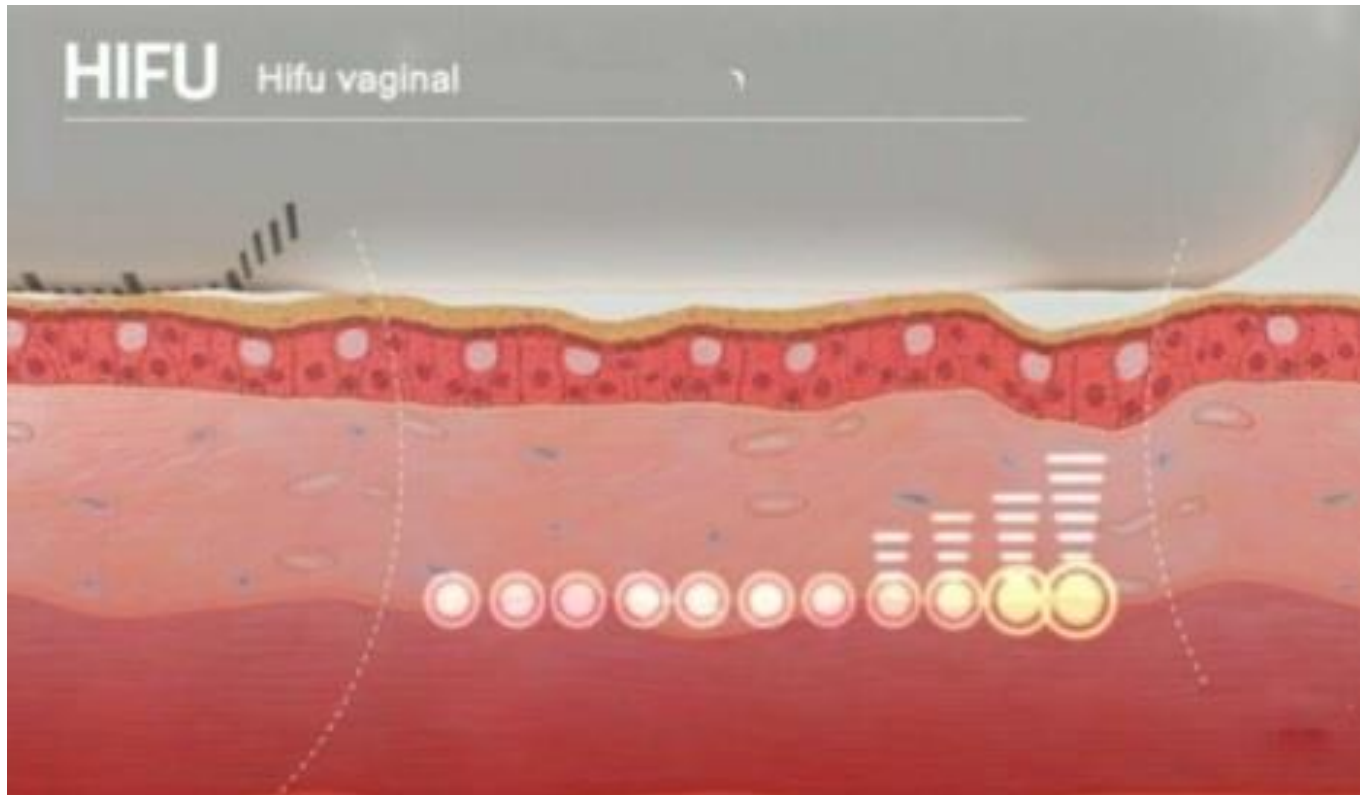
Emisyjną część kartridża smarujemy żelem do USG następnie nakładamy osłonkę medyczną i obficie ją smarujemy żelem.

Tak przygotowaną głowicę z kartridżem wprowadzamy do pochwy (na wejściu do pochwy nałożyć żel do USG, w celu ułatwienia wprowadzania głowicy)



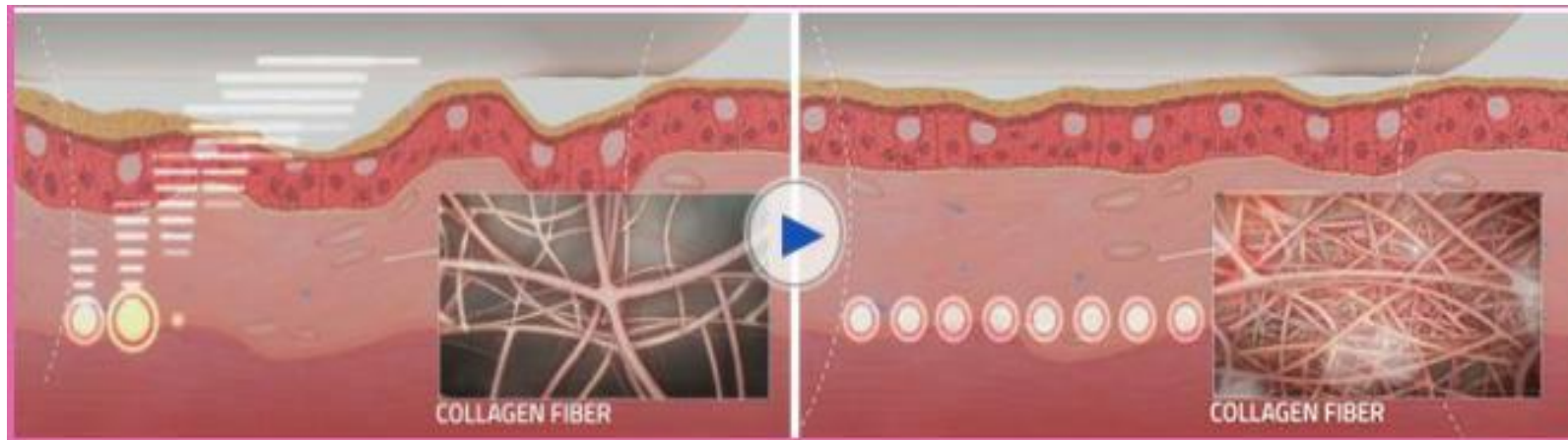
Technika zabiegu

Ogniskowanie linii w tkance



Technika zabiegu

Ogniskowanie linii oraz obrazowanie odbudowy kolagenu



Zabieg

- Zabieg pojedynczy przynosi dobry zadowalający rezultat u kobiet pomiędzy 28 - 35 rokiem życia i po przejściu ciąży pojedynczej. Natomiast u kobiet powyżej 35 roku życia wskazane jest wykonanie 2-3 zabiegów w odstępach 5-6 tygodni.
- Zabieg można wykonać interwałowo czyli zarówno na głębokości 3,0mm i 4,5 mm podczas jednej wizyty.
- Jeżeli zabieg jest łączony z zabiegiem laserowym to najpierw przeprowadzamy zabieg HIFU a tydzień później zabieg laserowy

Efekty po zabiegu

ODMŁODZENIE

efektywne zawężenie i ujędrnienie ścian pochwy przywraca jej młodzięcy stan

REGENERACJA

produkcja nowych komórek w tkance wpływa naprawczo na ściankę pochwy



SATYSFAKCJA

znacznie wpływa na poprawę jakości życia seksualnego

SAMOPOCZUCIE

zdrowie intymne - ważnym czynnikiem życia kobiety

Najczęściej zadawane pytania

Jakie są różnice pomiędzy zabiegami HIFU a zabiegami laserowymi CO₂ i Er:YAG

Mechanizm zabiegu jest zupełnie inny. Głębokość penetracji lasera CO₂ lub Er:YAG obejmuje głównie obszar śluzówki, natomiast głębokości penetracji HIFU osiągają wartość 3,0 mm do 4.5 mm pod powierzchnią śluzówki.



Najczęściej zadawane pytania

Czy są jakieś skutki uboczne?

- Dotychczasowe badania wykazały brak innych skutków ubocznych po selektywnej destrukcji tkanek.
- Wielkość obszarów destrukcji zależy od operatora, więc należy ściśle przestrzegać zasad w celu zachowania bezpieczeństwa
- Mogą też wystąpić drobne otarcia mechaniczne na wskutek manewrowania głowicą zabiegową



Najczęściej zadawane pytania

Jaka jest efektywność leczenia?

- Efektywność nie jest zależna od czasu zabiegu, ale od całkowitej ilości strzałów (1 strzał = 1 linia punktów)
- Istotne efekty widoczne są już po jednym zabiegu składającym się z około 270 strzałów (linii).
- Dla pacjentek z zaawansowanym rozluźnieniem pochwy wskazane są przynajmniej 3 zabiegi w odstępie 4 tygodni.
- Efekty po zabiegu utrzymują się maksymalnie do 24 miesięcy



Najczęściej zadawane pytania

Jaka powinna być przerwa pomiędzy zabiegami?

Cykl regeneracji kolagenu wynosi 4- 6 tygodni, więc jest odstęp przynajmniej jednego miesiąca



Najczęściej zadawane pytania

Czy jest możliwy stosunek seksualny po zabiegu?

Zabieg HIFU nie powoduje urazów powierzchni śluzówki, więc nie ma przeciwwskazań do aktywności seksualnej. Jednakże polecane jest zawieszenie stosunków seksualnych na ok 1 tydzień po zabiegu. Spowodowane jest to mogącą wystąpić w trakcie stosunku bolesnością, ze względu na mikro-uszkodzenia warstwy mięśniowej.



Najczęściej zadawane pytania

Czy są jakieś przeciwwskazania ogólne do leczenie metodą HIFU

1. Choroby nowotworowe narządów rodnych
2. Zaawansowana ciąża
3. Przewlekła terapia sterydami.
4. Istotne stany zapalne w innych częściach organizmu
5. Poważny stan zapalny pochwy.
6. Poważne choroby macicy.



Najczęściej zadawane pytania

Stosowanie terapii HIFU po porodzie

- Istnieją rozbieżności w okresie naturalnego przywracania rozmiarów i kondycji pochwy po porodzie, u różnych pacjentek. Leczenie HIFU powinno być zastosowane nie wcześniej jak po zakończeniu naturalnego procesu i ten stan jest traktowany jako stan wyjściowy do terapii.
- Dla pacjentek planujących zastosować wypełniacze w obrębie pochwy, leczenie HIFU powinno być zrobione przed zabiegiem wypełniacza.



VagiTight idealnie wypełnia lukę na rynku w ginekologii estetycznej, podnosząc poprzeczkę przy zabiegach rewitalizacji pochwy, dając o wiele większe możliwości w nieinwazyjnych zabiegach .



WIĘCEJ INFORMACJI W GABINECIE U LEKARZA